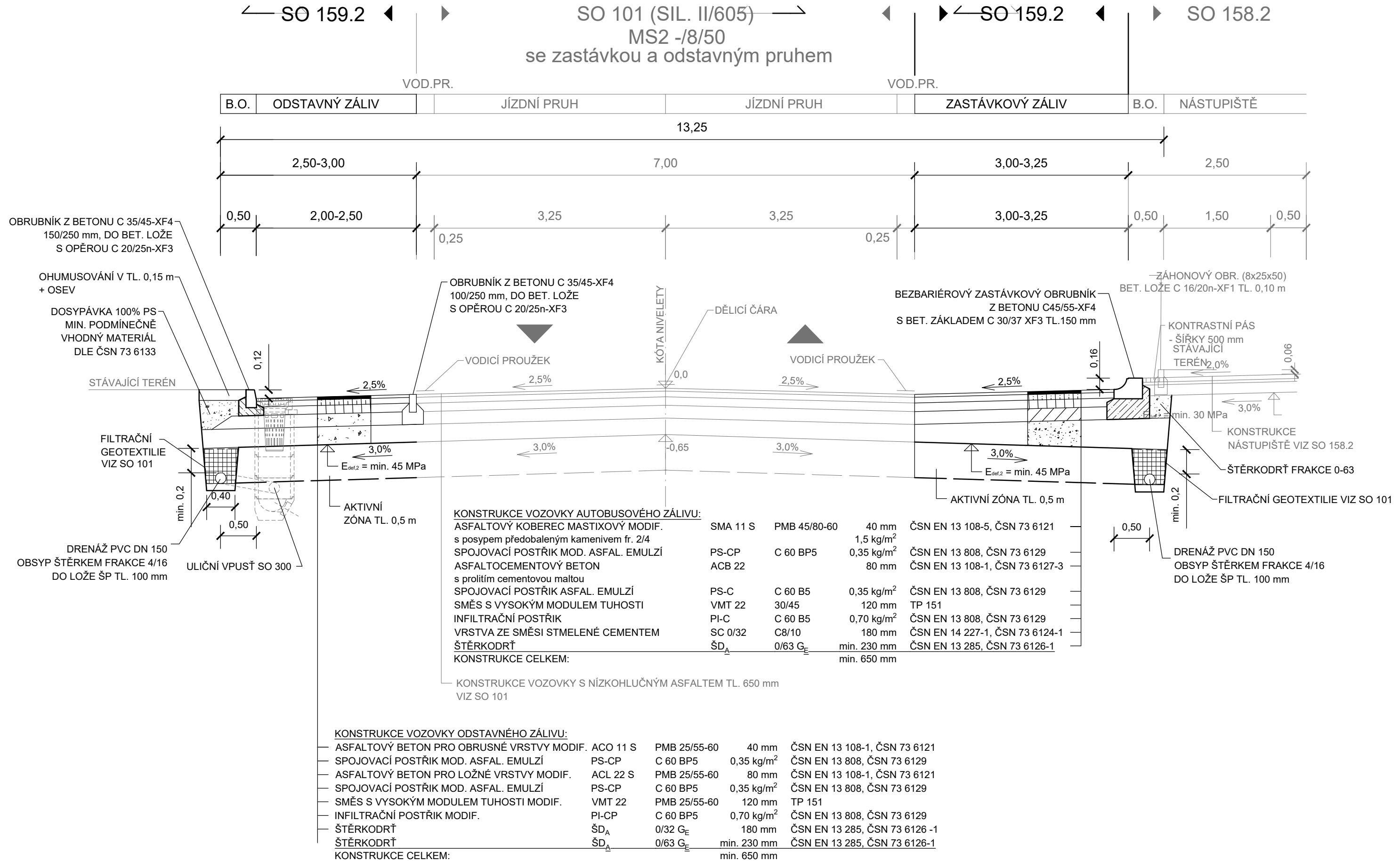
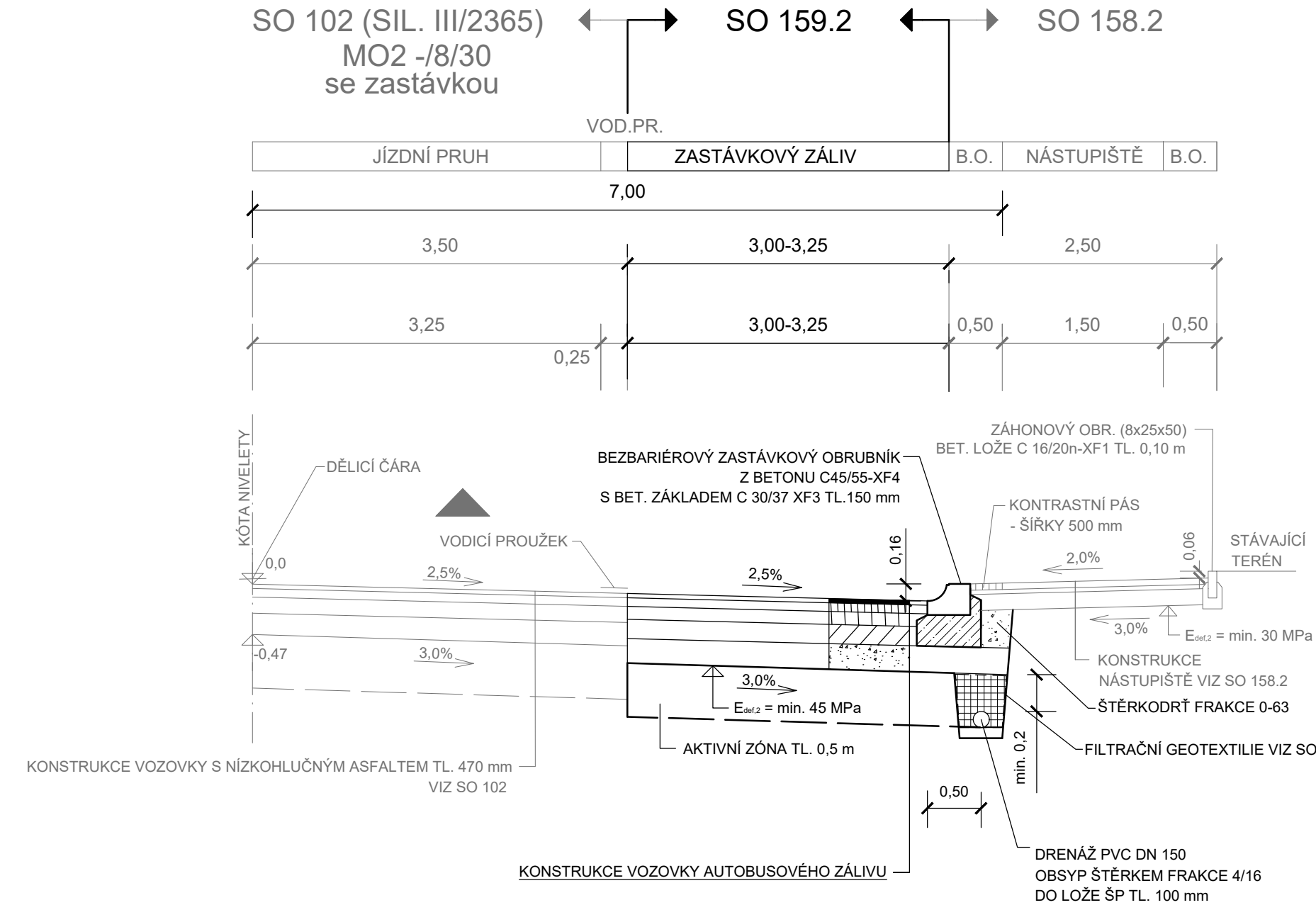


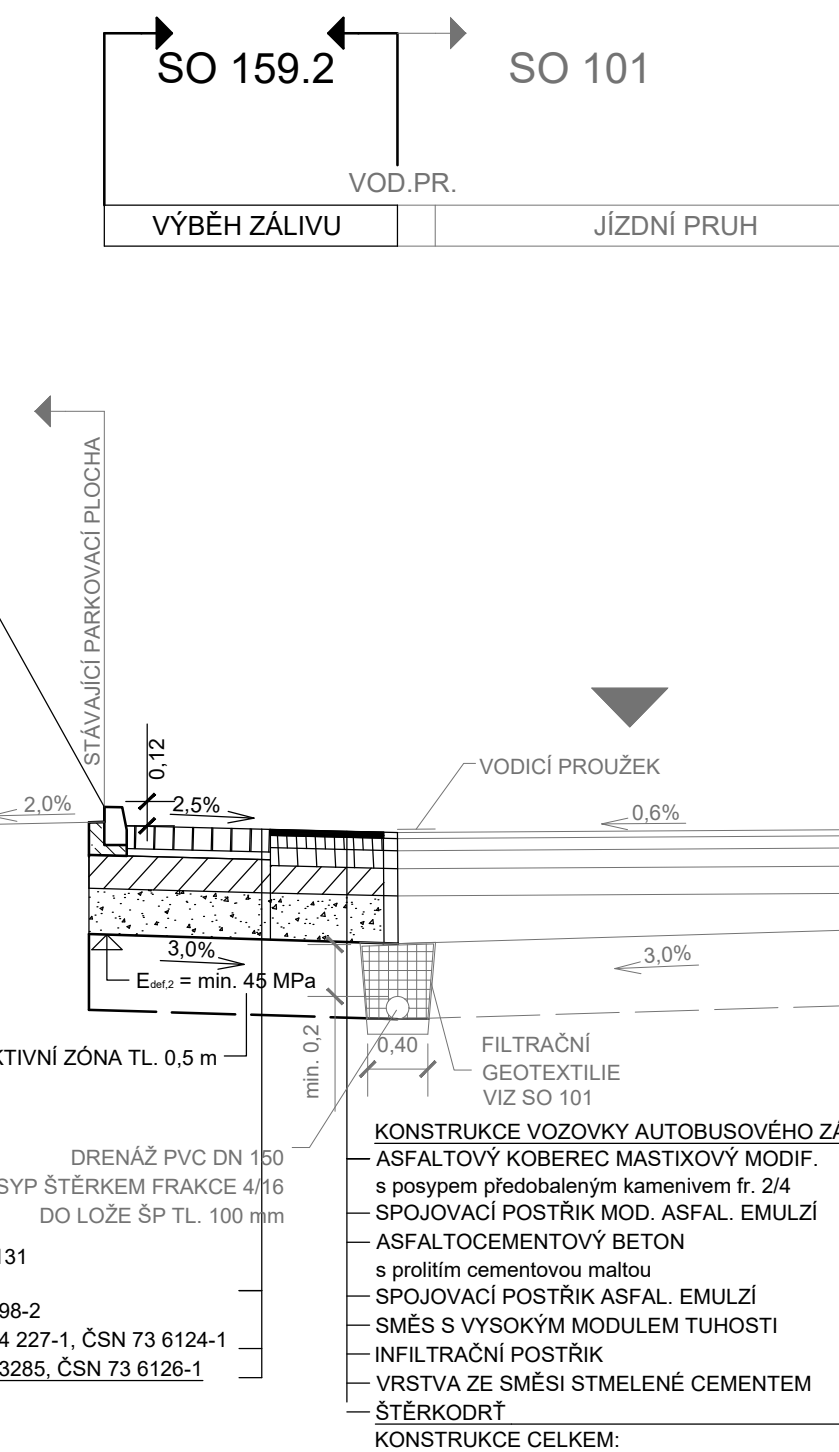
VZOROVÉ PŘÍČNÉ ŘEZY - SO 159.2

AUTOBUSOVÉ A ODSTAVNÉ ZÁLIVY - K.Ú. KRÁLŮV DVŮR

M 1:50



DETAIL VÝBĚHU ZASTÁVKOVÉHO ZÁLIVU DO ZÁDLAŽBY U OK



Výškový systém: Bpv
Souřadnicový systém: S-JTSK

SO 159.2 Autobusové a odstavné zálivy – k. ú. Králův Dvůr

Objednatel


Středočeský kraj
Středočeský kraj
Zborovská 11
150 21 Praha 5

Zhotovitel PDPS

Novák Partner NOVAK & PARTNER, s.r.o.
V Olšinách 2300/75
100 00 Praha 10

HIP:	
------	--

Ing. Martin Máš

	Vypracoval	Ing. Martin Máša	<i>Máša</i>	Zak. číslo	18-NO-02-002
	Zodp. projektant	Ing. Martin Máša	<i>Máša</i>	Datum	03/2019
	Tech. kontrola	Ing. Jan Vorel	<i>Vorel</i>	Stupeň	PDPs
	Akce			Počet formátů	6xA4
II/605 a III/2365 Beroun, rekonstrukce silnic			Měřítka	1:50	<div style="text-align: center; font-size: 2em; font-weight: bold;">4</div>
Zhotovitel:			Č. přílohy	Paré	
NOVÁK & PARTNER, s.r.o. V Ošlínkách 2300/75 100 00 Praha 10			Příloha VZOROVÉ PŘÍČNÉ ŘEZY		